



L'ACTU

MARS 2024

LES NOUVEAUTÉS DE MARS PAR DATE

5 mars

Meurtres et autres complications - *série policière*

6 mars

Extraordinary - saison 2 - *série comique*

Marvel Animation X-Men (1992) - saisons 3 à 5 - *série d'animation*

13 mars

Esprits criminels - saison 16 - *série policière*

FX's Reservation Dogs - saison 3 - *série comédie dramatique*

Panda - *série comédie policière*

Boy Girl etc. - saison 2 - *série d'animation*

15 mars

Le Moulin - *film d'horreur*

TAYLOR SWIFT | THE ERAS TOUR (TAYLOR'S VERSION) - *film concert*

20 mars

Marvel Animation X-Men '97 - *série d'animation*

SAND LAND : LA SÉRIE - *anime*

Life and Beth - saison 2 - *série comédie dramatique*

21 mars

Freaknik : un festival sauvage - *film documentaire*

27 mars

FX's Philadelphia - saison 16 - *série comique*

FX's Bienvenue à Wrexham - saison 2 - *série documentaire*

29 mars

Madu : le danseur de ballet nigérian - *film documentaire*

Nell rebelle - *série d'aventure fantastique*



Meurtres et autres complications



Esprits criminels - saison 16



TAYLOR SWIFT | THE ERAS TOUR
(TAYLOR'S VERSION)



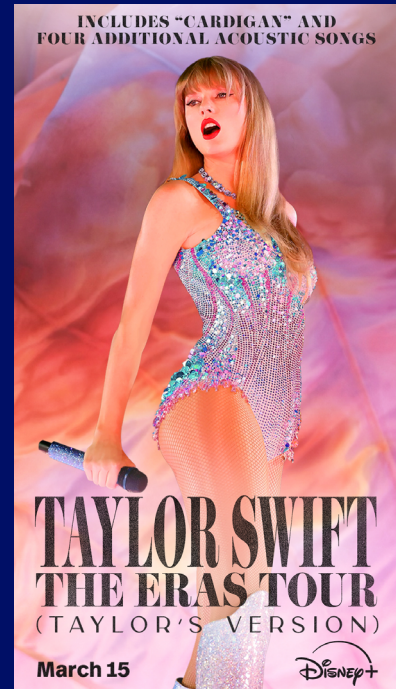
Madu : le danseur de ballet nigérian

Les temps forts du mois



EXTRAORDINARY S2 6 mars

[Cliquez ici pour lire le communiqué de presse](#)



TAYLOR SWIFT | THE ERAS TOUR (TAYLOR'S VERSION) 15 mars

[Cliquez ici pour lire le communiqué de presse](#)



MARVEL ANIMATION X-MEN '97 20 mars

[Cliquez ici pour lire le communiqué de presse](#)



NELL REBELLE 29 mars

[Cliquez ici pour lire le communiqué de presse](#)

Nouveau au catalogue

Les films



LE MOULIN

15 mars

Un film américain de Sean King O'Grady.
Avec Lil Rel Howery, Pat Healy, Karen Obilom.

Un homme d'affaire se réveille dans une cellule, située au cœur d'un ancien moulin, sans savoir comment il est arrivé là. Contraint de travailler comme une bête de somme pour rester en vie, il doit trouver le moyen de s'échapper avant la naissance de son enfant.

Visuels : [ICI](#)

Nouveau au catalogue

Les séries



MEURTRES ET AUTRES COMPLICATIONS

5 mars

Une série policière de Marc Webb.
Avec Violet Beane, Mandy Patinkin, Lauren Patten.

« **Meurtres et autres complications** » raconte les mésaventures de la brillante et tourmentée Imogene Scott qui, parce qu'elle était au mauvais endroit au mauvais moment (bon, d'accord, c'était un peu sa faute), est la principale suspecte dans une affaire de meurtre, la victime ayant été tuée dans une pièce fermée à clé. Le décor : un paquebot méditerranéen luxueux. Les suspects : l'ensemble des richissimes passagers, dont tous les désirs (ou presque) sont exaucés, et l'équipage qui s'épuise à les contenter. Le problème : pour prouver son innocence, Imogene devra faire équipe avec un homme qu'elle méprise, Rufus Cotesworth, le plus grand détective du monde.

Visuels : [ICI](#)



MARVEL ANIMATION X-MEN (1992) – SAISONS 3 À 5

6 mars

Une série d'animation de Stan Lee, Avi Arad, Joseph Calamari.
Avec Cedric Smith, Cartherine Disher, Alyson Court.

Dans l'univers Marvel, les mutants, individus génétiquement dotés de superpouvoirs, sont persécutés par la société, terrorisée par leur existence. L'un de leurs seuls refuges est l'école Xavier pour jeunes surdoués.

Visuels : [ICI](#)



ESPRITS CRIMINELS – SAISON 16

13 mars

Une série de Erica Messer, Breen Frazier, Chris Barbour.
Avec Joe Mantegna, A.J. Cook, Kirsten Vangsness.

Dans « **Esprits criminels** », l'unité d'élite des profilers du FBI fait face à une grande menace : un meurtrier a profité de la pandémie pour créer un réseau de tueurs en série. Maintenant que le monde entier se déconfiner, ce groupe de tueurs passe à l'action et les profilers d'élites doivent traquer ses membres, l'un après l'autre.

Visuels : [ICI](#)



FX'S RESERVATION DOGS – SAISON 3

13 mars

Une série américaine de Sterlin Harjo et Taika Waititi.
Avec Devery Jacobs, D'Pharaoh Woon-A-Tai, Paulina Alexis.

« **Reservation Dogs** » est une comédie qui suit les aventures de quatre ados autochtones du fin fond de l'Oklahoma. Dans cette troisième et dernière saison, les Rez Dogs se retrouvent coincés en Californie et doivent trouver le moyen de rentrer chez eux. Découvrez leur nouvelle aventure pleine de rebondissements, entre rumeurs, revanche et guérison.

Visuels : [ICI](#)



PANDA

13 mars

Une série comique de Thomas Mansuy et Mathieu Leblanc.
Avec Julien Doré, Ophélie Kolb, Gustave Kervern.

Pacifiste détendu et adepte du cool, Panda tient une petite paillote dans un coin reculé en Camargue. Pas de portable, pas d'ordi, pas de voiture, il vit avec son ado de 16 ans dans ce parfait cocon de paix et de sérénité, et fuit tout ce qui ressemble de près ou de loin à un conflit. Comment imaginer que ce grand sage en tongs et t-shirt délavé ait un jour été flic ? Et pas n'importe lequel. Un des meilleurs. Hélas, même au paradis, y'a pas moyen d'être tranquille ! Le jour où son ancienne vie vient frapper à la porte, Panda se retrouve obligé de reprendre du service... Mais à sa façon. Sans arme ni violence et pas trop tôt le matin. Zen, quoi.

Visuels : [ICI](#)



SAND LAND : LA SÉRIE

20 mars

Un anime de Toshihisa Yokoshima.

Dans un futur lointain, la guerre a détruit la planète entière, ne laissant qu'une terre stérile où l'approvisionnement en eau est contrôlé par un roi cupide. À la recherche d'un lac perdu depuis longtemps, le shérif Rao demande de l'aide aux démons. C'est alors que le prince des démons, Belzébuth, et son ami, Thief, vont le rejoindre dans son aventure. Ensemble, le trio improbable se lance à travers le désert, affronte dragons, bandits et le plus dangereux de tous les ennemis... l'armée du roi elle-même !

Visuels : [ICI](#)



LIFE AND BETH – SAISON 2

20 mars

Une comédie dramatique américaine d'Amy Schumer.
Avec Amy Schumer, Michael Cera, Susannah Flood.

Sa relation avec John devenant sérieuse, Beth commence à envisager de se marier et de fonder une famille. A ce même moment, elle cherche avec John des solutions pour résoudre leurs problèmes de communication. Le passé tumultueux de Beth avec les hommes et les gens en qui elle avait confiance dans sa jeunesse est-il destiné à se répéter ? Pourquoi ces peurs surviennent-elles ? Beth fait de son mieux pour préserver ses relations tout en s'efforçant de soutenir sa famille et ses amis, qui sont tous confrontés à leurs propres problèmes à l'aube de la quarantaine.

Visuels : [ICI](#)



FX'S PHILADELPHIA – SAISON 16

27 mars

Une comédie américaine de Rob McElhenney.
Avec Charlie Day, Glenn Howerton, Rob McElhenney.

Ronald « Mac » MacDonald, Charlie Kelly, Dennis Reynolds, Dee Reynolds et Frank Reynolds regrettent le bon vieux temps en s'efforçant de survivre en 2023. Au cours de cette seule année, Mac lutte contre les allergies et s'essaie aux rencontres à distance, Charlie prend en charge ses sœurs qu'il avait délaissé depuis longtemps, Dee se bat pour l'encadrement des loyers et l'athlétisme féminin, Frank milite pour garder son flingue et Dennis s'efforce de soigner sa santé mentale. En fin de compte, ils traversent 2023 avec 16 ans de bagages, alors que d'anciennes connaissances refont surface.

Visuels : [ICI](#)

Mais également :

Boy Girl etc. - saison 2 - 13 mars

Nouveau au catalogue

Les documentaires

FREAKNIK : UN FESTIVAL SAUVAGE



21 mars

Un film documentaire de P. Frank Williams.

Ce documentaire retrace l'épopée mouvementée du festival emblématique d'Atlanta, Freaknik, qui a réuni des centaines de milliers de personnes dans les années 80 et 90, contribuant à l'importance culturelle d'Atlanta.



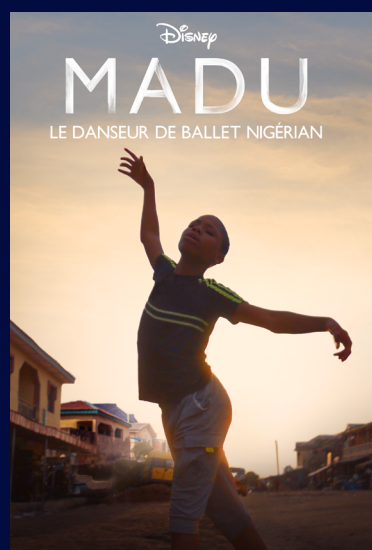
FX'S BIENVENUE À WREXHAM – SAISON 2

27 mars

Une série documentaire George Dewey, Rob McElhenney, Ryan Reynolds.
Avec Rob McElhenney et Ryan Reynolds.

Rob McElhenney et Ryan Reynolds s'essaient à la gestion du troisième plus vieux club de football professionnel du monde. « **Bienvenue à Wrexham** » suit les rêves et les inquiétudes de Wrexham, une ville ouvrière du nord du Pays de Galles, alors que l'avenir de son équipe historique est entre les mains de deux stars d'Hollywood. Les fervents supporters espèrent renouer avec la gloire tout en faisant face aux défis que la renommée a apporté à leur communauté.

Visuels : [ICI](#)



MADU : LE DANSEUR DE BALLET NIGÉRIAN

29 mars

Un documentaire de Matt Ogens et Kachi Benson.
Avec Anthony Madu.

Des séances d'entraînement passées pieds nus dans les rues de Lagos aux scènes d'Angleterre, « **Madu** » retrace la vie d'Anthony Madu, 12 ans, qui quitte sa maison au Nigeria pour étudier dans l'une des plus prestigieuses écoles de ballet au monde. Son voyage est truffé de leçons de courage et de résilience ainsi que d'obstacles hors du commun. Le jeune garçon fait face à un événement inattendu, qui menace ses rêves et qui l'amène à s'interroger sur son sentiment d'appartenance.

Visuels : [ICI](#)

SEMAINE DES DROITS DES FEMMES

Disney+ célèbre les femmes en mettant des Héroïnes inspirantes à l'honneur. En cette semaine des droits des femmes, Disney+ vous invite à découvrir sa collection de contenus « les femmes en avant ». Des histoires captivantes et des héroïnes inoubliables vous attendent, offrant une diversité de perspectives et d'inspiration.



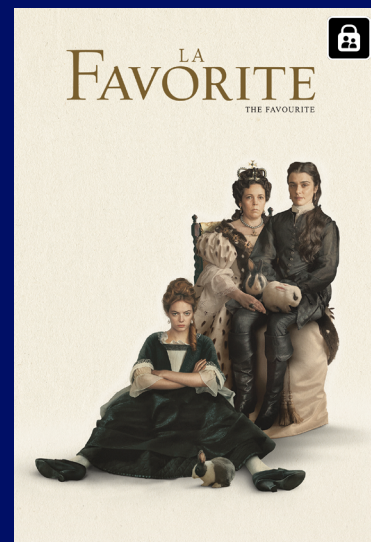
TOUT VA BIEN

Disponible sur Disney+



ECHO

Disponible sur Disney+



LA FAVORITE

Disponible sur Disney+



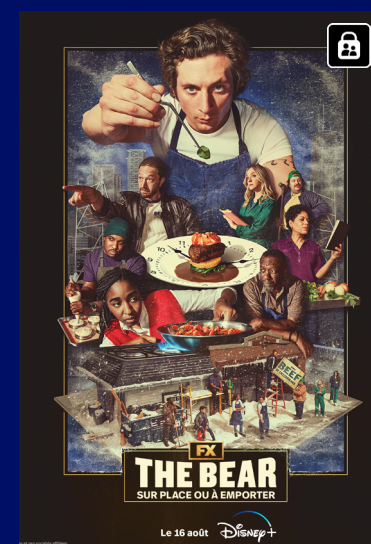
ENCANTO, LA FANTASTIQUE FAMILLE MADRIGAL

Disponible sur Disney+



GREY'S ANATOMY

Disponible sur Disney+



THE BEAR : SUR PLACE OU À EMPORTER

Disponible sur Disney+

Avez-vous bien paramétré vos profils ?

LE SAVIEZ-VOUS ?

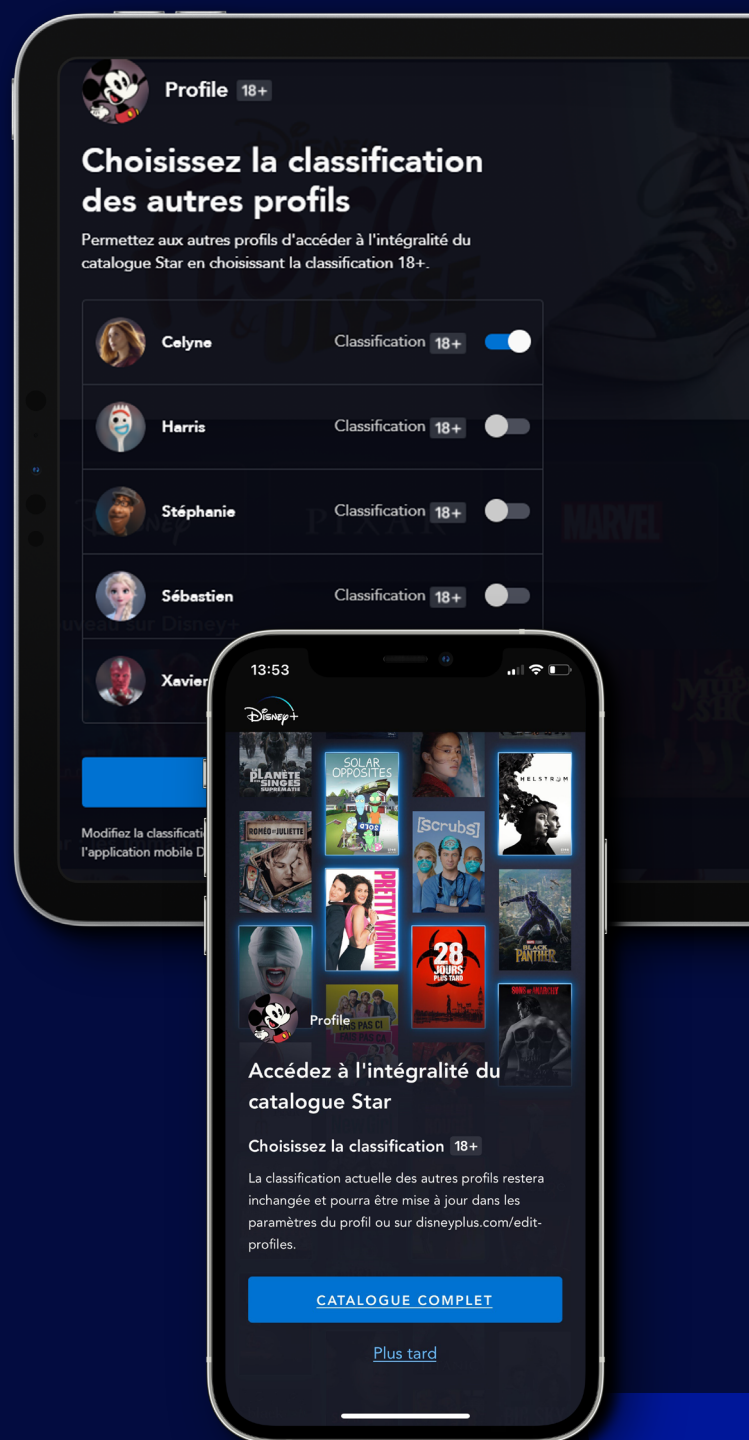
La saviez-vous ? Vous pouvez personnaliser les profils Disney+ pour définir les contenus disponibles en fonction des membres de votre famille.

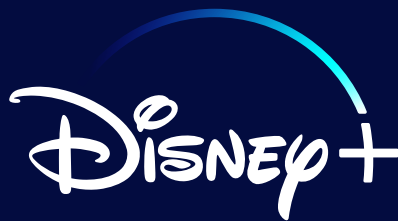
FONCTIONNEMENT

Le titulaire du compte principal, peut sélectionner une classification d'âge pour chaque profil : 6+, 9+, 12+, 14+, 16+ ou 18+.

Une fois défini, le contenu mis à disposition dans chaque profil spécifique via la page d'accueil et via la fonctionnalité de recherche sera adapté au profil de l'utilisateur.

Si aucune classification n'a été faite, le profil sera par défaut limité aux contenus 14+, et limitera l'accès aux contenus de Star, le monde de divertissement généraliste de Disney+





Disney+ est la plateforme de streaming de référence pour les films et les contenus des marques Disney, Pixar, Marvel Studios, Star Wars™, National Geographic, mais aussi Star, son monde de divertissement généraliste.

Depuis le 1er novembre, Disney+ propose une formule d'abonnement avec publicité, ainsi que deux options sans publicité, offrant aux clients le choix et la flexibilité de choisir la formule qui répond le mieux à leurs besoins. Les abonnés pourront choisir entre l'abonnement Standard avec publicité pour 5,99 euros par mois, l'abonnement Standard pour 8,99 euros par mois ou 89,90 euros par an, et l'abonnement Premium pour 11,99 euros par mois ou 119,90 euros par an. Tous les détails sont disponibles [en cliquant sur ce lien](#).

Intégré au segment Disney Media and Entertainment Distribution de Disney, Disney+ est une plateforme avec une grande variété de longs-métrages originaux, de documentaires, de séries en prises de vues réelles et animées et de courts métrages, en plus d'un accès sans précédent à son incomparable catalogue de films et de contenus TV des studios du groupe Disney. Disney+ est la plateforme des contenus de l'ensemble des studios Walt Disney, et dans le monde de Star, ceux des studios 20th Century Studios, Disney Television Studios, FX, Searchlight Pictures et plus encore. Disney+ propose également un catalogue de productions originales françaises.

©2024 Disney et ses sociétés affiliées. Tous droits réservés.

Abonnement par une personne majeure requis. Voir conditions sur DisneyPlus.com

Fonctionnalités



Configuration
jusqu'à 7 profils
différents



Ajout à vos listes



Profils enfants



4 flux en
silmutané



4K UHD & HDR



Recommandations
personnalisées



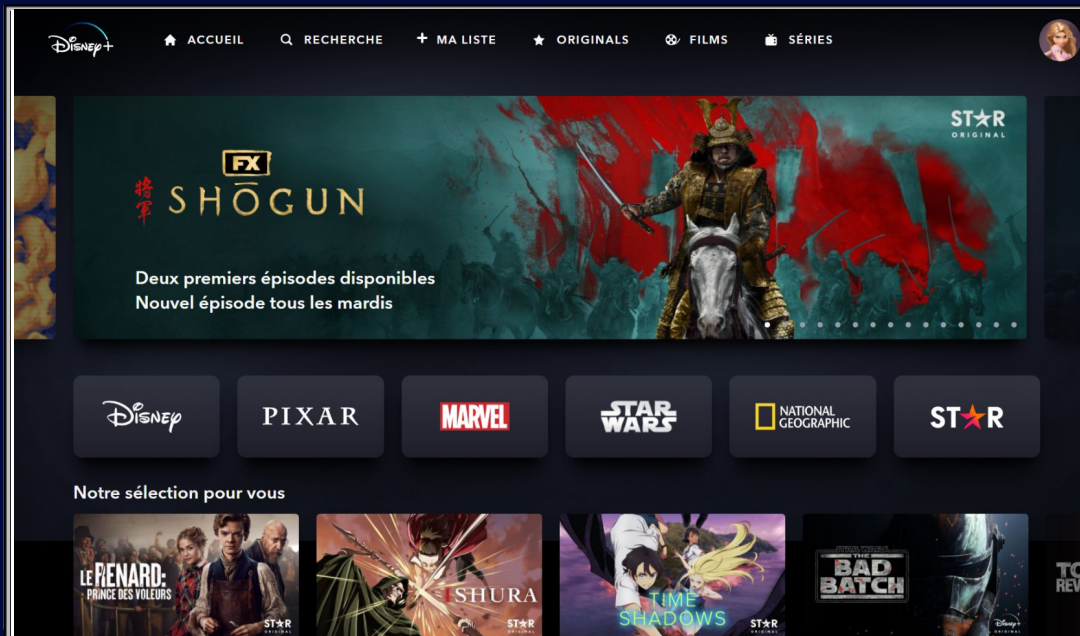
Téléchargement en
illimité sur 10 appareils



Choix de la langue



Contrôle parental



Contacts presse

Olivier Margerie
olivier.margerie@disney.com

Léa Locatelli
lea.locatelli@disney.com

La disponibilité des titres varie selon les pays et est sujette à changement.